

Weisser

Geräte und Maschinen
für die gewerbliche Küche

Ideen in Chromnickelstahl

PRODUKTKATALOG 2020



*Qualität aus
Erfahrung*



Geräte und Maschinen für die gewerbliche Küche

Ideen in Chromnickelstahl

Abfüll- und Portioniermaschinen	Seite 18-20
Bonleisten	Seite 26
Butterteiler	Seite 12
Butter-Portioniermaschinen	Seite 13
Deckelhalter	Seite 26
Dosenaufschneider (Handgeräte)	Seite 03-06
Dosenaufschneider (Elektromaschinen)	Seite 07-11
Gerätekonsolen (für Mikrowellengeräte, Salamander, usw.)	Seite 30
Gewürz- und Garniturboxen	Seite 29
Kartoffelschneider	Seite 12
Knödelformband	Seite 15
Küchenhocker	Seite 28
Küchen-Kutter	Seite 15
Löffelschienen	Seite 26
Messerhalter	Seite 27
Portionierer (Handgeräte)	Seite 12
Portionierer (Elektromaschinen)	Seite 13, 14, 18-20
Portionier- und Formmaschine	Seite 14
Püriermaschine	Seite 16
Schlauchhalter	Seite 25
Schneidegeräte	Seite 12
Schneidbretthalter	Seite 27
Schreibpulte	Seite 28
Spätzle- und Knöpflemaschinen	Seite 21-23
Wandhalterungen (für Papier- und Folienrollen)	Seite 24-25
Wandkonsolen (Dosenaufschneider)	Seite 3, 5, 7-9
Wandkonsolen (Mikrowellengeräte)	Seite 30
Wasch- und Schleuderautomat	Seite 17

Für alle Lieferungen gelten ausschließlich unsere allgemeinen Geschäftsbedingungen in der jeweils aktuellsten Fassung, welche auf Anforderung gerne zugesandt werden.

Technische Änderungen für alle Artikel vorbehalten.

Für Druckfehler übernehmen wir keine Haftung.



Hand - Dosenaufschneider

WEISSER - Hand - Dosenaufschneider - "Handy"

Modell DO 5

Art.-Nr. 1 0005



- für runde und ovale Dosen bis 10 kg
- mit Rundlaufmesser
- **Edelstahl rostfrei**
- Kurbelgriff und Überziehgriffe aus Spezial-Kunststoff
- von Hand geschweißte Ausführung

Ersatz - Rundlaufmesser
Ersatz - Rädchen

Art.-Nr. 95 500 022
Art.-Nr. 95 500 005



Wandhalterung für Modell DO 5

Modell WH-DO 5

Art.-Nr. 1 0006

WEISSER - Hand - Dosenaufschneider

Modell DO 8

Art.-Nr. 1 0008



- für runde und ovale Dosen bis 30 cm Höhe und bis 10 kg Gewicht
- mit Rundlaufmesser
- **Edelstahl rostfrei**
- Kurbelgriff und Überziehgriffe aus Spezial-Kunststoff
- von Hand geschweißte Ausführung
- Tischbefestigung
- Maße der Grundplatte ca. 265 x 80 x 3 mm

Ersatz - Rundlaufmesser
Ersatz - Rädchen

Art.-Nr. 95 500 022
Art.-Nr. 95 500 030

WEISSER - Hand - Dosenaufschneider

Modell DO 10

Art.-Nr. **1 0040**



Abbildung zeigt
Modell DO 10

- für Dosen bis 40 cm Höhe
- mit Spitzmesser
- **Edelstahl rostfrei**
- Tischbefestigung mittels Schrauben
- Maße der Grundplatte ca. 280 x 100 x 4 mm

Modell DO 10 H

Art.-Nr. **1 0045**

Gerät wie Modell DO 10, jedoch

- **einfache, schraubenlose Tischbefestigung mittels Klemmhebel**
- extrem massive Grundplatte ca. 280 x 100 x **8** mm
- liches Maß für die Tischplattenstärke ca. 58 mm

Ersatz-Messer und -Rädchen siehe Modelle DO 101

WEISSER - Hand - Dosenaufschneider

Modell DO 101

Art.-Nr. **1 0050**



Abbildung zeigt
Modell DO 101

- für Dosen bis 40 cm Höhe
- mit Spitzmesser
- mit rotierender Tellerplatte (Ø ca. 200 mm)
- **Edelstahl rostfrei**
- Tischbefestigung mittels Schrauben
- Maße der Grundplatte ca. 280 x 100 x 4 mm

Modell DO 101 H

Art.-Nr. **1 0055**

Gerät wie Modell DO 101, jedoch

- **einfache, schraubenlose Tischbefestigung mittels Klemmhebel**
- extrem massive Grundplatte ca. 280 x 100 x **8** mm
- liches Maß für die Tischplattenstärke ca. 58 mm

Ersatz - Messer

Art.-Nr. 95 500 019

Ersatz - Rädchen (Ø 32 mm)

Art.-Nr. 95 500 008

Schraube für Messerbefestigung

Art.-Nr. 90 100 001

Buchse für Schaffführung

Art.-Nr. 95 700 001

WEISSER - Hand - Dosenaufschneider



Modell DO 51

Art.-Nr. 1 0070

- für runde und ovale Dosen bis 35 cm Höhe und bis 10 kg Gewicht
- mit angetriebenem Rundlaufmesser (Handkurbel)
- manuelle Höhenverstellung mit Klemmhebel
- **Edelstahl rostfrei**
- Kopf messingvernickelt, Schneidwerkzeuge gehärtet
- Tischbefestigung
- Maße der Grundplatte ca. 250 x 165 x 4 mm

Ersatz-Messer und -Rädchen siehe Modell DO 52

WEISSER - Hand - Dosenaufschneider



Modell DO 52

Art.-Nr. 1 0072

- für runde und ovale Dosen bis 35 cm Höhe und bis 10 kg Gewicht
- mit angetriebenem Rundlaufmesser (Handkurbel)
- **Höhenverstellung durch Gasdruckfeder in der Schafführung**
- **Edelstahl rostfrei**
- Kopf messingvernickelt, Schneidwerkzeuge gehärtet
- Tischbefestigung
- Maße der Grundplatte ca. 250 x 165 x 4 mm

Ersatz - Rundlaufmesser mit Welle

Art.-Nr. 95 600 003

Ersatz - Rädchen

Art.-Nr. 95 500 001

Ersatz - Antriebsrädchen

Art.-Nr. 95 500 002

Sprühöl, NSF H1-zertifiziert, 120 ml

Art.-Nr. 95 900 001

Sprühöl, NSF H1-zertifiziert, 400 ml

Art.-Nr. 95 900 007



Wandkonsole für die Modelle DO 51 und DO 52

Modell WK 501

Art.-Nr. 1 0065

WEISSER - Hand - Dosenaufschneider

- **Spezialgerät** -

Modell DO 12

Art.-Nr. 1 0200



Spezialgerät zum Öffnen von 20 kg - Kanistern
(FETA-Käse, Oliven usw.)

- mit Spitzmesser
- **Edelstahl rostfrei**
- Tischbefestigung
- Grundplatte mit frei beweglichem kugelgelagertem Rollwagen zum Aufsetzen der Kanister
- Maße der Grundplatte ca. 600 x 550 x 4 mm

Ersatz - Messer

Art.-Nr. 95 500 013

Ersatz - Rädchen (Ø 32 mm)

Art.-Nr. 95 500 008

Schraube für Messerbefestigung

Art.-Nr. 90 100 001

WEISSER - Hand - Dosenaufschneider

- **Fahrbares Spezialgerät** -

Modell FDO 12

Art.-Nr. 1 0210



Modell DO 12 eingebaut in einen fahrbaren Spezialtisch

- fahrbarer Spezialtisch, mit 4 CNS-Lenkrollen, davon 2 feststellbar
- Maße der Tischplatte ca. 630 x 730 mm
- Gesamtaußenmaße ca. 700 x 500 x 830 / 1350 mm

Ersatzteile siehe Modell DO 12



WEISSER - Elektro - Dosenaufschneider



Modell DO 55

Art.-Nr. 2 0010

- für runde und ovale Dosen bis 32 cm Höhe und bis 10 kg Gewicht
- mit elektrisch angetriebenem Rundlaufmesser
- **Edelstahl rostfrei**, Motor Aluminium lackiert, Schneidwerkzeuge gehärtet
- Tischbefestigung
- Maße der Grundplatte ca. 330 x 200 x 6 mm
- **Höhenverstellung durch Gasdruckfeder in der Schaffführung**
- mit magnetischer Deckelabhebevorrichtung
- 1 feste Motorgeschwindigkeit ca. 70 U/min
- elektrischer Anschluß 230 V Wechselstrom, 0,3 kW, steckerfertig



Modell DO 55 MV

Art.-Nr. 2 0011

Modell DO 55 mit Edelstahl-Verkleidung für Motor

Wandkonsole für die Modelle DO 55 und DO 55 MV siehe Seiten 8/9

Ersatz-Messer und -Rädchen siehe Modell FDO 55

WEISSER - Elektro - Dosenaufschneider

- Fahrbare Maschine -



Modell FDO 55

Art.-Nr. 2 0012

Modell DO 55 eingebaut in einen fahrbaren Spezialtisch mit Edelstahl-Verkleidung für Motor

- fahrbarer Spezialtisch, mit 4 CNS-Lenkrollen, davon 2 feststellbar
- Maße der Tischplatte ca. 700 x 500 mm
- Gesamtaußenmaße ca. 700 x 500 x 830 / 1350 mm

Ersatz - Rundlaufmesser mit Welle

Art.-Nr. 95 600 005

Ersatz - Rädchen

Art.-Nr. 95 500 001

Ersatz - Antriebsrädchen

Art.-Nr. 95 500 002

Sprühöl, NSF H1-zertifiziert, 120 ml

Art.-Nr. 95 900 001

Sprühöl, NSF H1-zertifiziert, 400 ml

Art.-Nr. 95 900 007

WEISSER - Elektro - Dosenaufschneider



Modell DO 65/2

Art.-Nr. 2 0030

- für runde und ovale Dosen bis 30 cm Höhe und bis 10 kg Gewicht
- mit elektrisch angetriebenem Rundlaufmesser
- **Edelstahl rostfrei**, Motor lackiert, Schneidwerkzeuge gehärtet
- Tischbefestigung
- Maße der Grundplatte ca. 330 x 200 x 6 mm
- Höhenverstellung durch Getriebe mit Handkurbel
- mit magnetischer Deckelabhebevorrichtung
- 2 Motorgeschwindigkeiten ca. 48/96 U/min
- elektrischer Anschluß 400 V Drehstrom, 0,14/0,2 kW, steckerfertig

Ersatz-Messer und -Rädchen siehe Modell FDO 65



Wandkonsole

Modell WK 665

Art.-Nr. 2 0015

passend für die Modelle DO 55, DO 55 MV, DO 65/2 und DO 66/2

WEISSER - Elektro - Dosenaufschneider

- **Fahrbare Maschine** -



Modell FDO 65

Art.-Nr. 2 0060

Modell DO 65/2 eingebaut in einen fahrbaren Spezialtisch

- fahrbarer Spezialtisch, mit 4 CNS-Lenkrollen, davon 2 feststellbar
- Maße der Tischplatte ca. 600 x 450 x 4 mm
- Gesamtaußenmaße ca. 680 x 610 x 800 / 1550 mm

Ersatz - Rundlaufmesser mit Halter

Art.-Nr. 95 600 001

Ersatz - Rädchen

Art.-Nr. 95 500 001

Ersatz - Antriebsrädchen

Art.-Nr. 95 500 002

Sprühöl, NSF H1-zertifiziert, 120 ml

Art.-Nr. 95 900 001

Sprühöl, NSF H1-zertifiziert, 400 ml

Art.-Nr. 95 900 007

WEISSER - Elektro - Dosenaufschneider



Modell DO 66/2

Art.-Nr. 2 0050

- für runde und ovale Dosen bis 40 cm Höhe und bis 10 kg Gewicht
- mit elektrisch angetriebenem Rundlaufmesser
- **mit drehbar gelagerter Edelstahl-Tellerplatte** (Ø ca. 270 mm)
- **Edelstahl rostfrei**, Motor lackiert, Schneidwerkzeuge gehärtet
- Tischbefestigung
- Maße der Grundplatte ca. 330 x 200 x 6 mm
- Höhenverstellung durch Getriebe mit Handkurbel
- mit magnetischer Deckelabhebevorrichtung
- 2 Motorgeschwindigkeiten ca. 50 / 100 U/min
- elektrischer Anschluß 400 V Drehstrom, 0,14/0,2 kW, steckerfertig

Ersatz-Messer und -Rädchen siehe Modelle DO 65 auf Seite 8



Wandkonsole

Modell WK 665

Art.-Nr. 2 0015

passend für die Modelle DO 55, DO 55 MV, DO 65/2 und DO 66/2

WEISSER - Elektro - Dosenaufschneider

- **Fahrbare Maschine** -



Modell FDO 66

Art.-Nr. 2 0070

Modell DO 66/2 eingebaut in einen fahrbaren Spezialtisch

- fahrbarer Spezialtisch, mit 4 CNS-Lenkrollen, davon 2 feststellbar
- Maße der Tischplatte ca. 600 x 450 x 4 mm
- **mit drehbar gelagerter Edelstahl-Tellerplatte** (Ø ca. 270 mm), oberflächenbündig in die Tischplatte des Spezialtisches eingelassen
- Gesamtaußenmaße ca. 680 x 610 x 800 / 1.550 mm

Ersatz-Messer und -Rädchen siehe Modelle DO 65 auf Seite 8

WEISSER - Elektro - Dosenaufschneider



Modell DO 60

Art.-Nr. 2 2110

- für runde und ovale Dosen bis 32 cm Höhe und bis 10 kg Gewicht
- mit elektrisch angetriebenem Rundlaufmesser
- **Edelstahl rostfrei, mit Edelstahl-Verkleidung für Motor, Schneidwerkzeuge gehärtet**
- Tischbefestigung
- Maße der Grundplatte ca. 407 x 270 x 6 mm
- **Höhenverstellung durch 2 Gasdruckfedern in den Schaffführungen**
- mit magnetischer Deckelabhebevorrichtung
- 2 Motorgeschwindigkeiten ca. 48/96 U/min
- elektrischer Anschluß 400 V Drehstrom, 0,14/0,2 kW, steckerfertig

Ersatz-Messer und -Rädchen siehe Modelle DO 65 auf Seite 8

WEISSER - Elektro - Dosenaufschneider

- **Fahrbare Maschine** -



Modell FDO 60

Art.-Nr. 2 2105

Modell DO 60 eingebaut in einen fahrbaren Spezialtisch

- fahrbarer Spezialtisch, mit 4 CNS-Lenkrollen, davon 2 feststellbar
- Maße der Tischplatte ca. 600 x 450 x 4 mm
- Gesamtaußenmaße ca. 680 x 610 x 800 / 1550 mm

Ersatz-Messer und -Rädchen siehe Modelle DO 65 auf Seite 8

Zubehör für die Modelle DO 60 und FDO 60

CNS-Tellerplatte

- drehbar gelagerte Edelstahl Tellerplatte, Ø ca. 270 mm

(Beim Öffnen von 10/1 Dosen werden Messer und Antriebsräder „geschont“)



WEISSER - Elektro - Dosenaufschneider

- **Fahrbare Spezialmaschine** -



Modell FDO 70-3

Art.-Nr. 3 2200

- **Spezialmaschine zum Öffnen von 20 kg -Kanistern (FETA-Käse, Oliven usw.)**
- mit Spitzmesser
- **Edelstahl rostfrei**, Schneidewerkzeuge gehärtet
- fahrbar, mit 4 CNS-Lenkrollen, davon 2 feststellbar
- Tischplatte mit frei beweglichem kugelgelagertem Rollwagen zum Aufsetzen der Kanister
- Maße der Tischplatte ca. 630 x 730 x 4 mm
- Gesamtaußenmaße ca. 630 x 870 x 830 / 1660 mm
- Höhenverstellung durch Getriebe mit Handkurbel
- 2 Motorgeschwindigkeiten ca. 18 / 36 U/min
- automatische Drehzahlumschaltung beim Öffnen der Kanisterecken
- elektrischer Anschluß 400V Drehstrom, 0,2/0,3 kW, steckerfertig

Ersatz - Messer

Art.-Nr. 95 500 010

Ersatz - Rad

Art.-Nr. 95 500 023

WEISSER - Elektro - Dosenöffnungsmaschine

- **Fahrbare Industriemaschine** -



Modell FDO 80-3

Art.-Nr. 3 2401

- **Industriemaschine für höchste Ansprüche**
- für runde Dosen bis 34 cm Höhe
- mit elektrischem Antrieb für Schneidemesser und für Mitnehmerrad
- **Edelstahl rostfrei**, Schneidewerkzeuge gehärtet
- fahrbar, mit 4 CNS-Lenkrollen, davon 2 feststellbar
- Maße der Tischplatte ca. 800 x 800 x 4 mm
- drehbar gelagerte Edelstahl-Tellerplatte (Ø ca. 270 mm), oberflächenbündig in die Tischplatte des Spezialtisches eingelassen
- Gesamtaußenmaße ca. 800 x 800 x 830 / 1470 mm
- Höhenverstellung durch Getriebe mit Handkurbel
- pneumatisches Einstecken des Schneidemessers in den Dosendeckel
- Display für verschiedene Funktionsanzeigen
- CNS-Gehäuse für Drucklufteinheit, Maschinenelektrik, Bedienelemente und Getriebe für Höhenverstellung
- 2 Motorgeschwindigkeiten ca. 138 / 276 U/min
- elektrischer Anschluß 400V Drehstrom, 0,37 / 0,55 kW, steckerfertig
- Anschluß für bauseitige Druckluft ca. 5 bar

**Stundenleistung
bis ca. 2000 Dosen**

Ersatz - Messer

Art.-Nr. 95 500 025

Ersatz - Rad

Art.-Nr. 95 500 024

WEISSER - Hand - Portionierer



Modell HP 93-3

Art.-Nr. 1 0131

- zum Portionieren und Formen von Hack-Steaks, Frikadellen, Hamburger, Fisch-, Geflügel- und Gemüsebratlingen usw.
- Tischgerät
- **Edelstahl rostfrei**
- stufenlose und genau einstellbare Portionierung (Dicke bis ca. 30 mm)
- serienmäßige Ausstattung mit einer Formplatte mit rundem Ausstoßer 100 mm Ø (*maximale Größe*)
- Füllzylinder-Volumen ca. 2 Liter
- Gesamtaußenmaße ca. 180 x 420/508 x 355 mm
- Standfläche ca. 180 x 273 mm

Andere Formeinsätze mit rundem Ausstoßer gegen Mehrpreis lieferbar

WEISSER - Hand - Kartoffelschneider



Modell Rapid 5

Art.-Nr. 1 0106

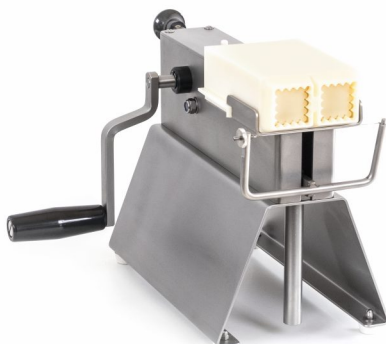
- für Scheibenschnitte von rohen und gekochten Kartoffeln, kalt oder warm, für Kartoffelsalat, Bratkartoffeln, Gratinkartoffeln usw.
- **Edelstahl rostfrei**
- Tischbefestigung
- Messerscheiben-Durchmesser ca. 250 mm
- Grundausstattung mit 1 Messerscheibe mit 3,0 mm Schnittstärke

Extra - Messerscheibe mit 1,5 mm Schnittstärke

Extra - Messerscheibe mit 2,0 mm Schnittstärke

Extra - Messerscheibe mit 4,0 mm Schnittstärke

WEISSER - Hand - Butterteiler



Modell BT 32

Art.-Nr. 1 0122

- zum Schneiden von Butterstückchen (ca. 8 - 10 g je Portion) für Frühstück, kalte Platten, Garnituren usw.
- Oberteil Aluminiumguß lackiert, Unterteil Edelstahl rostfrei, Butterzylinder und Kolben aus Spezialkunststoff
- Tischgerät
- Butterzylinder für ein handelsübliches 250 g - Butterpaket

WEISSER - Elektro - Butter - Portioniermaschinen

zum Schneiden von Butter- und Margarinestückchen für Frühstück, kalte Platten, Garnituren usw.



**Stundenleistung
bis ca. 1200 Portionen**

Modell BPM 33

Art.-Nr. **2 0100**

- Tischmaschine
- **Edelstahl rostfrei** und Spezialkunststoff
- Butterzylinder mit 1 kg Fassungsvermögen
(= bis zu vier 250 g - Butterpakete)
Maße ca. 78 x 74 mm, Länge ca. 225 mm
- Automatikbetrieb oder Einzelportionierung
- Haube mit Sicherheitsabschaltung
- manueller Rückzug der Kolbenstange
- Portionsgewicht stufenlos einstellbar
- leicht auswechselbare Mundstücke
für verschiedene Formgebung der Butterportionen
- Standfläche ca. 300 x 300 mm,
Gesamtaußenmaße ca. 340 x 600 x 350 mm
- elektrischer Anschluß 230 V Wechselstrom, 0,04 kW, steckerfertig

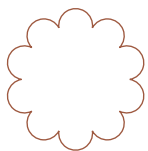


**Stundenleistung
bis ca. 1500 Portionen**

Modell BPM 35

Art.-Nr. **3 0120**

- Tischmaschine
- **Edelstahl rostfrei** und Spezialkunststoff
- Butterzylinder mit 2,5 kg Fassungsvermögen
(= bis zu zehn 250 g - Butterpakete)
Maße ca. 105 x 95 mm, Länge ca. 340 mm
- Automatikbetrieb
- Haube mit Sicherheitsabschaltung
- automatischer Rücklauf der Kolbenstange
- Portionsgewicht elektronisch stufenlos einstellbar
- leicht auswechselbare Mundstücke
für verschiedene Formgebung der Butterportionen
- Standfläche ca. 850 x 300 mm,
Gesamtaußenmaße ca. 1.150 x 320 x 540 mm
- elektrischer Anschluß 400 V Drehstrom, 0,13 kW, steckerfertig



Grundausrüstung
der Modelle
BPM 33 und BPM 35
mit einem Mundstück
"Blumenform"

Extra - Mundstücke

Rechteckform, Quadratform, Rundform, Kleeblattform, Herzform

Für die Modelle BPM 33 und BPM 35 gegen Mehrpreis lieferbar

WEISSER - Elektro - Portionier- und Formmaschine

Modell PF 90/180-REG

Art.-Nr. 3 0024



**Stundenleistung
bis ca. 4000 Portionen**

- zum Portionieren und Formen von Hack-Steaks, Frikadellen, Hamburger, Fisch-, Geflügel-, Gemüsebratlingen usw.
- zum Portionieren und Vorformen von Klopfen und Klößen usw.
- Tischmaschine
- **Edelstahl rostfrei** und Spezialkunststoff
- Füllbehälter mit Schiebedeckel mit Sicherheitsabschaltung, ca. 15 - 20 kg Fassungsvermögen
- Betrieb mit Fußschalter (Luftschaltertechnik)
- Motorgeschwindigkeit elektronisch stufenlos regelbar (Frequenzumrichter)
- Portionsgewicht stufenlos einstellbar (Dicke bis ca. 32 mm)
- automatisches Ausstoßen der Portionen auf ein kleines Förderband
- Standfläche ca. 380x500 mm, Gesamtaußenmaße ca. 1.100x700x650 mm
- elektrischer Anschluß 230 V Wechselstrom, 0,75 kW, steckerfertig

Formtrommel 180/1

mit 2 gegenüberliegenden Ausstoßern (rund, Ø bis ca. 115 mm)

Formtrommel 180/2

mit 4 gegenüberliegenden Ausstoßern (rund, Ø bis ca. 50 mm)

Formtrommel 180/S

mit 2 gegenüberliegenden Ausstoßern in Sonderform (Sonderformen nach Zeichnung und Absprache)

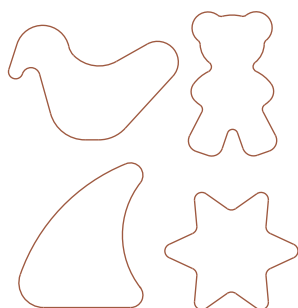
Automatische Drahtreinigung **

druckluftbetrieben (Druckluft erforderlich), Timer für Taktfolgenreinigung

Automatischer Papiereinzug **

Spezialfüllbehälter

für ständiges Nachfüllen ohne Unterbrechung des Maschinenbetriebes
mit Einwurfschacht
"Hochtrichter" bis ca. 50 kg (70 Liter)



Beispiele für
Formtrommel-Sonderformen

Fahrbarer Spezial-Tisch für Modell PF 90/180-REG

mit 4 CNS-Lenkrollen, davon 2 feststellbar, Maße ca. 600 x 850 x 880 mm, mit Halterungen zur Aufnahme von 4 Formtrommeln, Förderband, Abstreifarm und Fußschalter der Portioniermaschine, obere Querrohre mit Bohrungen und Befestigungsschrauben für Maschine, Edelstahl rostfrei

Modell TPF 3

Art.-Nr. 3 0017

** nicht nachrüstbar,
muß bei Maschinenbestellung
bereits berücksichtigt werden



Knödelformband Küchen - Kutter

WEISSER - Elektro - Knödelformband

Modell KFB 1-REG

Art.-Nr. 3 0032

Zusatzmaschine zur Portionier- und Formmaschine



- zum elektrischen Ausformen von portionierten und vorgeformten Kartoffelklößen, Semmelknödeln usw.
- fahrbare Maschine, mit 4 CNS-Lenkrollen, davon 2 feststellbar
- **Edelstahl rostfrei** und Spezialkunststoff
- Grundausstattung mit einem Satz Laufschiene + Laufband nach Wahl
- Motorgeschwindigkeit elektronisch stufenlos regelbar
- Gesamtaußenmaße ca. 1.600 x 400 x 850 mm (Höhe verstellbar)
- elektrischer Anschluß 230 V Wechselstrom, 0,37 kW, steckerfertig

WEISSER - Elektro - Küchen - Kutter



Modell KK 84

Art.-Nr. 2 0122

- Tischmaschine
- **Edelstahl rostfrei** und Spezialkunststoff
- Füllbehälter ca. 10,5 Liter Gesamtinhalt, ca. 5,5 Liter Nutzinhalt
- Funktionsschalter für 2 Geschwindigkeiten (1.400 / 2.800 U/min) und Impulsbetrieb
- Deckelverriegelung mittels Schwenkhebel mit Sicherheitsabschaltung
- Sofort-Stop durch Motorbremse
- zwei hochwertige Sichelmesser aus Edelstahl rostfrei
- Standfläche ca. 300 x 400 mm, Gesamtaußenmaße ca. 420 x 400 x 600 mm
- elektrischer Anschluß 400 V Drehstrom, 1,5/2,2 kW, steckerfertig

- zum Zerkleinern von Zwiebeln, Kohl, Petersilie, Sellerie, Krokant, Nüssen, Obst, Brot ...

- zum Herstellen von Fruchtmarks, Füllungen, Fleisch- und Wurstbrät, Farcen, Breien, Tatar, Pasteten ...

- zum Pürieren von Spezialkost für Säuglinge, Diätküche, Sondenkost ...

- zum Mischen und Kneten von Teigen verschiedener Art, wie z.B. Hefe-, Mürbe-, Nudel-, Spätzleteige ...

- zum Mixen und Rühren von Flüssigkeiten, Soßen, Suppen ...

Fahrbarer Spezial-Tisch für Modell KK 84

mit 4 CNS-Lenkrollen, davon 2 feststellbar, Maße ca. 650 x 370 x 620 mm, mit Grundboden, Edelstahl rostfrei

Modell TKK 2

Art.-Nr. 2 0116

WEISSER - Elektro - Püriermaschine

Modell PM 20

Art.-Nr. 2 9700

zum Pürieren, Passieren, Rühren, Mischen und Zerkleinern von Speisen verschiedenster Art



- Hygieneausführung
- **Edelstahl rostfrei**
- fahrbar, 2 CNS-Bockrollen, 2 feststellbare CNS-Lenkrollen
- Lüfterfreier Motor in Edelstahl-Hygieneausführung
(keine Kühlrippen, keine Gebläsekühlung)
- Elektrogehäuse in wasserdichter Edelstahl-Ausführung
- Ein- und Ausschaltung über Drucktastensteuerung, mit Not-Aus-Taster
- alle Schaltelemente in Schutzart IP 69K
- automatische Sicherheitsabschaltung
(Motor läuft nur im Arbeitsbereich von 300 bis 900 mm Bodenabstand)
- Geschwindigkeit mit Drehregler elektronisch stufenlos einstellbar
- Drehzahlbereich ca. 600 bis 1.500 U/min
- mit zwei Sieben (fein und grob)
- mit keramikbeschichteter Antriebswelle
- Antriebswelle mit zusätzlicher, tottraumfreier und
hochtemperaturbeständiger Teflonabdichtung (mit FDA-Zulassung)
- Püriereinheit leicht und schnell zerlegbar,
Schutzring mit unverlierbaren Schrauben
- elektrischer Anschluss 230 V Wechselstrom, 1,85 kW, steckerfertig
(10 m Spezialkabel mit hoher mechanischer Festigkeit)
- Abmessungen : Ruheposition ca. 600 x 900 x 1.700 mm
Arbeitsposition ca. 600 x 1.650 x 1.400 mm

Zubehör für Modell PM 20

**Pumpengehäuse
mit Schlauch und Auslaufpistole Art.-Nr. 2 9750**



zum einfachen Umpumpen von Speisen verschiedenster Art

- Pumpengehäuse in Edelstahl für Modell PM 20
- Schlauch in Hygieneausführung,
Länge ca. 1,4 m, Anschlüsse NW 25/25
- Auslaufpistole in Edelstahl, ohne Werkzeug zerlegbar
- Halterung für Auslaufpistole zur Anbringung am Pürierrohr
beliebig verstellbar

Das Pumpengehäuse wird anstelle des Püriergitters und des Sicherheitsringes mit unverlierbaren Flügelschrauben ohne Zusatzwerkzeuge angebracht.



Wasch- und Schleuderautomat

WEISSER - Wasch- und Schleuderautomat

- **Fahrbare Maschine** -

Modell WSA 30 FB

Art.-Nr. 2 9350



Waschen und Schleudern von Salat und Gemüse in einem Arbeitsgang

- fahrbare Ausführung in **Edelstahl rostfrei**
- mit 4 CNS Schwerlast-Lenkrollen, alle 4 Rollen feststellbar
- Programmierbare Steuerung mit 4-facher Sprachenauswahl (*deutsch, englisch, französisch, italienisch*)
- 3 Betriebs- und 2 Zusatzprogramme mit frei wählbaren Laufzeiten
- Automatische Regulierung des Tankwasserniveaus
- Integrierte Ablaufpumpe mit automatischer Zuschaltung
- Sumpfentleerung für höchste Sauberkeit und Hygiene
- Waschdrehzahl 60 U/min, Schleuderdrehzahl 550 U/min
- Stundenleistung: ca. 50-100 kg Blattgemüse
ca. 150-300 kg schweres Gemüse / Obst
- Wasserverbrauch pro Waschgang ca. 2-3 Liter
- Wassertank ca. 83 Liter
- elektrischer Anschluss 230 V Wechselstrom, 1,5 kW, steckerfertig
- Wasserzulauf : Anschluss an Kaltwasser ½" (mit CNS-Druckschlauch ½")
- Wasserablauf : Anschluss an DN 50, siphoniert
(mit Ablaufschlauch oder für freien Bodenauslauf, inkl. Rücksaugverhinderer)
- Abmessungen : ca. 700 x 700 x 980 mm bei geschlossenem Deckel
Höhe ca. 1.612 mm bei geöffnetem Deckel

Grundausstattung mit 1 Wasch- und Schleuderkorb

WEISSER - Wasch- und Schleuderautomat

- **Standmaschine** -

Modell WSA 30

Art.-Nr. 2 9300



Ausführung als Standmaschine auf 4 höhenverstellbaren Füßen

- Abmessungen : ca. 700 x 700 x 900 mm bei geschlossenem Deckel
Höhe ca. 1.525 mm bei geöffnetem Deckel

Zubehör für die Modelle WSA 30

UVC-Entkeimung

Art.-Nr. 2 9500

- Ausführung in **Edelstahl**, komplett tauchfähig und wasserdicht
- mit Hochleistung-Slim-Line-Röhre 16W
- mit Sicherheitsabschaltung in der Frontklappe der Maschine

Extra -Wasch- u. Schleuderkorb Art.-Nr. 2 9110

WEISSER - Elektro - Abfüll- und Portioniermaschine

Grundmaschine AP 1-045

- zum Abfüllen und Portionieren von fließfähigen Produkten, wie z.B. Pudding, Joghurt, Quarkspeisen, Götterspeise, Apfelmus, Cremes, Marmeladen, Dressings, Dips, Senf, Ketchup, Öl, Mayonnaise, Suppen, Soßen usw.

- zum Füllen von Käsecreme in Peperoni, Oliven, Kirschtomaten, Champignons usw.

Grundmaschine AP 1-085

durch stärkere Saugleistung auch geeignet für Speisen mit Stücken, wie z.B. Fruchtojoghurt, Quark mit Fruchtstücken, Marmelade mit größeren Fruchtstücken wie z.B. Kirschen u.ä., Chutneys usw.

Modell AP 1-045

Art.-Nr. **3 0070**

Grundmaschine ohne Zubehör

- mit Pumpe Größe 040, geeignet für Abfülltemperaturen bis ca. 85°C
- Portionsgewicht mittels digitalem Zeitrelais stufenlos einstellbar
- Pumpengeschwindigkeit elektronisch stufenlos regelbar
- Dauerlauffunktion für Ansaug- und Reinigungszwecke
- Gehäuse oben und seitlich komplett verschweißt, Lüftung und alle Kabelaustritte unten angebracht
- elektrischer Anschluß 230 V Wechselstrom, 0,55 kW, steckerfertig

Modell AP 1-085

Art.-Nr. **3 0072**

Grundmaschine ohne Zubehör

Ausführung wie Modell AP 1-045, jedoch

- mit Pumpe Größe 080



Ausführung Nummer 11

- *Auftischversion* -

Grundmaschine AP 1-045 oder AP 1-085 mit folgendem Zubehör:

- ACC-21 Fülltrichter, Kegelform, Inhalt ca. 30 Liter
- ACC-52 Bogen 90°, NW 25/20
- ACC-53 Bogen 90°, NW 25/25
- ACC-70 Auslaufbogen, verjüngt, NW 20
- ACC-92 Fußschalter mit Steckanschluß



Ausführung Nummer 12

- *Fahrbare Version* -

Grundmaschine AP 1-045 oder AP 1-085 mit folgendem Zubehör:

- ACC-12 Fahrbares Untergestell mit Ablagetisch
- ACC-21 Fülltrichter, Kegelform, Inhalt ca. 30 Liter
- ACC-53 Bogen 90°, NW 25/25
- ACC-58 Verlängerter Reduzierbogen, NW 25/20
- ACC-92 Fußschalter mit Steckanschluß
- ACC-41 Quetschventil mit Drucklufteinheit
- ACC-42 Druckluftkompressor



Ausführung Nummer 13 *- Fahrbare Version -*

Grundmaschine AP 1-045 oder AP 1-085 mit folgendem Zubehör:

- ACC-12 Fahrbares Untergestell mit Ablagetisch
- ACC-31 Ansaugschlauch Hygieneausführung
- ACC-53 Bogen 90°, NW 25/25
- ACC-58 Verlängerter Reduzierbogen, NW 25/20
- ACC-92 Fußschalter mit Steckanschluß
- ACC-41 Quetschventil mit Drucklufteinheit
- ACC-42 Druckluftkompressor



Ausführung Nummer 14 *- Fahrbare Version -*

Grundmaschine AP 1-045 oder AP 1-085 mit folgendem Zubehör:

- ACC-10 Fahrbares Untergestell
- ACC-31 Ansaugschlauch Hygieneausführung
- ACC-34 Schlauch- Abfüll- und Portioniereinrichtung
- ACC-41 Quetschventil mit Drucklufteinheit
- ACC-42 Druckluftkompressor



Ausführung Nummer 15 *- Fahrbare Version -*

Grundmaschine AP 1-045 oder AP 1-085 mit folgendem Zubehör:

- ACC-01 Zubehör-Kit „Maschine tiefergesetzt“
- ACC-28 Fülltrichter, Inhalt ca. 70 Liter
- ACC-92 Fußschalter mit Steckanschluß
- ACC-41 Quetschventil mit Drucklufteinheit
- ACC-42 Druckluftkompressor



Ausführung Nummer 16 *- Auf Tischversion -*

Grundmaschine AP 1-045 oder AP 1-085 mit folgendem Zubehör:

- ACC-31 Ansaugschlauch Hygieneausführung
- ACC-52 Bogen 90°, NW 25/20
- ACC-53 Bogen 90°, NW 25/25
- ACC-70 Auslaufbogen, verjüngt, NW 20
- ACC-92 Fußschalter mit Steckanschluß



Ausführung Nummer 17

- Auf Tischversion -

Grundmaschine AP 1-045 oder AP 1-085 mit folgendem Zubehör:

- ACC-23 Kombitrichter, Inhalt ca. 12 Liter, mit Auflageplatte für schwere Massen
- ACC-53 Bogen 90°, NW 25/25
- ACC-58 Verlängerter Reduzierbogen, NW 25/20
- ACC-70 Auslaufbogen, verjüngt, NW 20
- ACC-92 Fußschalter mit Steckanschluß



Ausführung Nummer 18

- Fahrbare Version -

Grundmaschine AP 1-045 oder AP 1-085 mit folgendem Zubehör:

- ACC-11 Fahrbares Untergestell mit Gelenkarm und Bogen 45°, NW 25/25
- ACC-21 Fülltrichter, Kegelform, Inhalt ca. 30 Liter
- ACC-34 Schlauch- Abfüll- und Portioniereinrichtung
- ACC-41 Quetschventil mit Drucklufteinheit
- ACC-42 Druckluftkompressor



Ausführung Nummer 19

- Fahrbare Version -

Grundmaschine AP 1-045 oder AP 1-085 mit folgendem Zubehör:

- ACC-11 Fahrbares Untergestell mit Gelenkarm und Bogen 45°, NW 25/25
- ACC-31 Ansaugschlauch Hygieneausführung
- ACC-34 Schlauch- Abfüll- und Portioniereinrichtung
- ACC-41 Quetschventil mit Drucklufteinheit
- ACC-42 Druckluftkompressor

Wenn hausseitig ölfreie Druckluft vorhanden ist, kann bei allen Maschinen auf den Druckluftkompressor ACC-42 verzichtet werden.



Abbildung zeigt Ausführung Nummer 11 mit Schalterabdeckung

Sondermaschinen und/oder **Sonderzubehör** sind in zahlreichen Varianten erhältlich und können nach Ihren individuellen Wünschen und Bedürfnissen in unserem Werk für Sie hergestellt werden.

Hier einige Beispiele möglicher Optionen:

Zählwerk, Schalterabdeckung, Sensor, Kopplung an Bandanlagen oder Tiefziehautomaten, Trichtervariationen, Ausläufe in vielen Variationen usw.

WEISSER - Hand - Spätzle- und Knöpflemaschine



Modell SK 40-2 H

Art.-Nr. 2 7040

- Handgerät mit Klemmhalterung zur Befestigung an einem Kochtopf
- **Edelstahl rostfrei**
- **Universalgerät**
- mit Walze und Flacheinsatz für schwäbische Spätzle, wie handgeschabt, und mit Flügel und gewölbtem Einsatz für Knöpfe, Leberspätzle usw.
- Maße ca. 460 x 160 x 280 mm

WEISSER - Hand - Spätzlemaschine



Modell SK 41-2 H

Art.-Nr. 2 7041

Gerät wie SK 40-2 H, jedoch

- mit **Spezialtrichter und Spezialwalze für höheren Teigdurchsatz**
- mit Flacheinsatz für schwäbische Spätzle, wie handgeschabt
(Rundeinsätze in diversen Größen gegen Mehrpreis erhältlich)

Zubehör für die Modelle SK 40-2 H und SK 41-2 H

Kesselhalterung

Art.-Nr. 2 7045

Lichtes Maß für die Kesselwandung ca. 98 mm *(Sondermaße auf Anfrage)*

WEISSER - Elektro - Spätzle- und Knöpflemaschine



Modell SK 40-2 T

Art.-Nr. 2 8040

- **Grundmaschine ohne Aufsteckkopf** *(passende Aufsteckköpfe siehe Seite 22)*
- Elektromaschine mit Spezialgestell zum Aufstellen auf einen Arbeitstisch
- **Edelstahl rostfrei**, Edelstahl-Verkleidung für Motor
- Magnetschutzschalter für Trichterdeckel und für alle Einsätze
- einfache Höhenverstellung mit Gasdruckfeder
- Trichterinhalt der Aufsteckköpfe ca. 4 Liter
- elektr. Anschluß 400 V Drehstrom, 0,37 / 0,55 kW, steckerfertig
- Maße ca. 600 x 500 x 590/890 mm

Zubehör für das Modell SK 40-2 T

Sicherheitslaschen

Art.-Nr. 2 8045

Laschen gegen Verrutschen des Spezialgestelles auf Kippbratpfannen u.ä., Laschenbreite wird nach Bedarf individuell angefertigt

Abbildung zeigt Grundmaschine mit optionalem Zubehör

WEISSER - Elektro - Spätzle- und Knöpflemaschine

Modell SK 40-2 F

Art.-Nr. 2 8140



Abbildung zeigt Grundmaschine mit optionalem Zubehör

Fahrbare Maschine

- Grundmaschine ohne Aufsteckkopf

- fahrbare Elektromaschine
- **Edelstahl rostfrei**
- äußerst robuste und schwere Ausführung
- Edelstahl-Verkleidung für Motor
- Trichterinhalt der Aufsteckköpfe ca. 4 Liter
- Magnetschutzschalter für Trichterdeckel und für alle Einsätze
- Maschine schwenkbar, mit Feststellschraube
- höhenverstellbar
- 2 feststellbare CNS-Lenkrollen ($\varnothing 80 \text{ mm}$) und 2 CNS-Bockrollen ($\varnothing 160 \text{ mm}$)
- 2 Geschwindigkeiten ca. 138/276 U/min
- elektr. Anschluß 400 V Drehstrom, 0,37 / 0,55 kW, steckerfertig
- Maße ca. 750/950 x 800/1.250 x 1.310/1.560 mm

Aufsteckköpfe für die Modelle SK 40-2 T und SK 40-2 F

ACC-441 WEISSER-Spezial-Spätzlekopf



- nur zum Herstellen von Spätzle
- mit **Spezialtrichter und Spezialwalze für höheren Teigdurchsatz**
- 1 Flacheinsatz für schwäbische Spätzle, wie handgeschabt
- 1 Flacheinsatz für Rundspätzle



ACC-440-K WEISSER-Universal-Knöpflekopf

- nur zum Herstellen von Knöpfle
- mit Flügel und gewölbtem Einsatz



ACC-440-KS WEISSER-Universalkopf

- zum Herstellen von Spätzle und Knöpfle
- mit Walze und Flacheinsatz für schwäbische Spätzle, wie handgeschabt
- mit Flügel und gewölbtem Einsatz für Knöpfle

WEISSER - Elektro - Spätzle- und Knöpflemaschine

Modell SK 50-2 F

Art.-Nr. 2 8150

Fahrbare Maschine für Großbetriebe



Abbildung zeigt Grundmaschine mit optionalem Zubehör

- Grundmaschine ohne Aufsteckkopf
- fahrbare Elektromaschine
- **Edelstahl rostfrei**
- äußerst robuste und schwere Ausführung
- Edelstahl-Verkleidung für Motor
- Trichterinhalt der Aufsteckköpfe ca. 12 Liter
- Magnetschutzschalter für Trichterdeckel und für alle Einsätze
- Maschine schwenkbar, mit Feststellschraube
- höhenverstellbar
- 2 feststellbare CNS-Lenkrollen ($\varnothing 80 \text{ mm}$) und 2 CNS-Bockrollen ($\varnothing 160 \text{ mm}$)
- 2 Geschwindigkeiten ca. 138/276 U/min
- elektr. Anschluß 400 V Drehstrom, 1,10/ 1,50 kW, steckerfertig
- Maße ca. 750/1.150 x 800/1.450 x 1.400/1.650 mm

Aufsteckköpfe für das Modell SK 50-2 F

ACC-550-S WEISSER-Spezial-Spätzlekopf



- nur zum Herstellen von Spätzle
- mit **Spezialtrichter und Spezialwalze für höheren Teigdurchsatz**
- 1 Flacheinsatz für schwäbische Spätzle, wie handgeschabt
- 1 Flacheinsatz für Rundspätzle

ACC-550-K WEISSER-Universal-Knöpflekopf



- nur zum Herstellen von Knöpfle
- mit Flügel und gewölbtem Einsatz

ACC-550-KS WEISSER-Universalkopf



- zum Herstellen von Spätzle und Knöpfle
- mit Walze und Flacheinsatz für schwäbische Spätzle, wie handgeschabt, und mit Flacheinsatz für Rundspätzle
- mit Flügel und gewölbtem Einsatz für Knöpfle

WEISSER - Wandhalterung für Küchenpapier-Rollen



Die abgebildete Rolle ist nicht im Preis enthalten.

Modell WHK 1

Art.-Nr. 1 1170

- **robuste Ausführung**
- für 1 Rolle mit max. Breite ca. 265 mm und max. Durchmesser ca. 130 mm
- Wandbefestigung mit Dübeln und Schrauben (*beigefügt*)
- Maße (ohne Rolle) ca. 310 x 60 mm, Tiefe ca. 95 mm

WEISSER - Wandhalterung - *einfach* - für Aluminium- und Frischhaltefolienrollen



Die abgebildete Rolle ist nicht im Preis enthalten.

Modell WHR 101

Art.-Nr. 1 1184

- für 1 Rolle mit max. Breite ca. 505 mm und max. Durchmesser ca. 75 mm
- Maße (ohne Rolle) ca. 550 x 60 mm, Tiefe ca. 95 mm

Modell WHR 1-645

Art.-Nr. 1 1185

- für 1 Rolle mit max. Breite ca. 640 mm und max. Durchmesser ca. 75 mm
- Maße (ohne Rolle) ca. 685 x 60 mm, Tiefe ca. 115 mm

Andere Abmessungen auf Anfrage lieferbar.

WEISSER - Wandhalterung - *doppelt* - für Aluminium- und Frischhaltefolienrollen



Die abgebildeten Rollen sind nicht im Preis enthalten.

- **robuste Ausführung, mit Abrißkanten**

- Wandbefestigung mit Dübeln und Schrauben (*beigefügt*)

Bitte beachten: Angegebene Rollenbreite versteht sich inklusive Pappkern!

Modell WHR 102

Art.-Nr. 1 1194

- für 2 Rollen mit max. Breite ca. 505 mm und max. Durchmesser ca. 75 mm
- Maße (ohne Rollen) ca. 550 x 180 mm, Tiefe ca. 95 mm

Modell WHR 2-645

Art.-Nr. 1 1195

- für 2 Rollen mit max. Breite ca. 640 mm und max. Durchmesser ca. 75 mm
- Maße (ohne Rollen) ca. 685 x 200 mm, Tiefe ca. 115 mm

Andere Abmessungen auf Anfrage lieferbar.

WEISSER - Tischhalterung - *einfach* - für Aluminium- und Frischhaltefolienrollen



Die abgebildeten Rollen sind nicht im Preis enthalten.

- **robuste Ausführung, mit Abrißkante**
- mit 4 Saugfüßen, zum Aufstellen auf einen Arbeitstisch

Bitte beachten: Angegebene Rollenbreite versteht sich inklusive Pappkern!

Modell THR 101

Art.-Nr. 1 1187

- für 1 Rolle mit max. Breite ca. 505 mm und max. Durchmesser ca. 75 mm
- Maße (ohne Rolle) ca. 550 x 185 mm, Tiefe ca. 250 mm

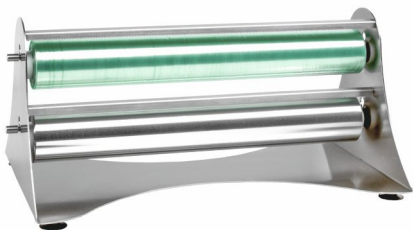
Modell THR 1-645

Art.-Nr. 1 1188

- für 1 Rolle mit max. Breite ca. 640 mm und max. Durchmesser ca. 75 mm
- Maße (ohne Rolle) ca. 685 x 185 mm, Tiefe ca. 250 mm

Andere Abmessungen auf Anfrage lieferbar.

WEISSER - Tischhalterung - *doppelt* - für Aluminium- und Frischhaltefolienrollen



Die abgebildeten Rollen sind nicht im Preis enthalten.

- **robuste Ausführung, mit Abrißkanten**
- mit 4 Saugfüßen, zum Aufstellen auf einen Arbeitstisch

Bitte beachten: Angegebene Rollenbreite versteht sich inklusive Pappkern!

Modell THR 102

Art.-Nr. 1 1197

- für 2 Rollen mit max. Breite ca. 505 mm und max. Durchmesser ca. 75 mm
- Maße (ohne Rollen) ca. 550 x 235 mm, Tiefe ca. 300 mm

Modell THR 2-645

Art.-Nr. 1 1198

- für 2 Rollen mit max. Breite ca. 640 mm und max. Durchmesser ca. 75 mm
- Maße (ohne Rollen) ca. 685 x 235 mm, Tiefe ca. 300 mm

Andere Abmessungen auf Anfrage lieferbar.

WEISSER - Schlauchhalter



Modell SH 1

Art.-Nr. 1 1100

- **robuste Ausführung**
- zur platzsparenden und schonenden Aufbewahrung von Wasserschläuchen
- Wandbefestigung mit Dübeln und Schrauben
- Maße der Befestigungsplatte ca. 200 x 220 mm, Auflegetiefe ca. 140 mm

WEISSER - Bonleisten



- zum Einschieben von Papierbons jeglichen Formates
- Festhalten der Bons mittels Glaskugeln
- keinerlei Verletzungsgefahr
- Wandbefestigung mit Dübeln und Schrauben (*beigefügt*)

Modell BL 30	Länge 30 cm	Art.-Nr. 1 1010
Modell BL 40	Länge 40 cm	Art.-Nr. 1 1020
Modell BL 50	Länge 50 cm	Art.-Nr. 1 1030
Modell BL 60	Länge 60 cm	Art.-Nr. 1 1040
Modell BL 80	Länge 80 cm	Art.-Nr. 1 1045
Modell BL 100	Länge 100 cm	Art.-Nr. 1 1050

WEISSER - Löffelschienen



- zum Einhängen von Küchenutensilien, wie z.B. Schöpflöffel, Schaumlöffel, Backschaufeln usw.
- Wandbefestigung mit Dübeln und Schrauben (*beigefügt*)

Modell LS 50	Länge 50 cm	Art.-Nr. 1 1060
Modell LS 60	Länge 60 cm	Art.-Nr. 1 1070
Modell LS 80	Länge 80 cm	Art.-Nr. 1 1080
Modell LS 100	Länge 100 cm	Art.-Nr. 1 1090
Modell LS 160	Länge 160 cm	Art.-Nr. 1 1095

Die abgebildeten Küchenutensilien sind nicht im Preis enthalten.

Haken zum Einclipsen **Art.-Nr. 1 1065**

zum Einhängen von Küchenutensilien mit Ösen

WEISSER - Deckelhalter

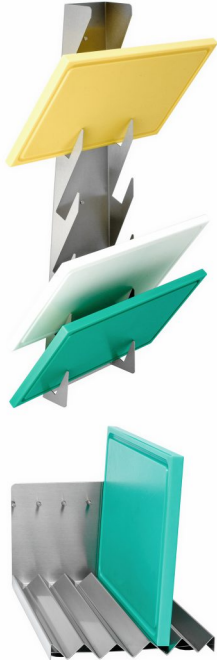


Modell DH 1 **Art.-Nr. 1 1160**

- **robuste Ausführung**
- zur übersichtlichen und platzsparenden Aufbewahrung von bis zu 5 Topfdeckeln verschiedener Größe
- Wandbefestigung mit Dübeln und Schrauben
- Maße (ohne Deckel) ca. 105 / 205 x 500 mm, Tiefe ca. 55 / 60 mm

Die abgebildeten Topfdeckel sind nicht im Preis enthalten.

WEISSER - Schneidbretthalter



- **robuste Ausführung**
- zur übersichtlichen und hygienischen Aufbewahrung von Holz- und Kunststoff-Schneidbrettern

Modell SBH 6

Art.-Nr. **1 1152**

- zur Wandbefestigung mit Dübeln und Schrauben
- für bis zu 6 Schneidbretter bis ca. 30 mm Dicke
- Maße *(ohne Bretter)* ca. 145 / 255 x 940 mm, Tiefe ca. 85 mm

Modell SBS 5

Art.-Nr. **1 1150**

- mit 4 Saugfüßen, zum Aufstellen auf einen Arbeitstisch
- für bis zu 5 Schneidbretter bis ca. 45 mm Dicke
- Maße *(ohne Bretter)* ca. 260 x 530 mm, Höhe ca. 215 mm

Die abgebildeten Schneidbretter sind nicht im Preis enthalten.

WEISSER - Messerhalter



- **robuste Ausführung**
- zur übersichtlichen und hygienischen Aufbewahrung von Messern
- mit 4 Kunststoff-Füßen, zum Aufstellen auf einen Arbeitstisch

Modell MHS 2

Art.-Nr. **1 1410**

- Ausführung als Messerhalteständer
- mit abnehmbarer Schutzplatte aus Plexiglas
- mit 2 Halteringen zur Aufnahme eines Wetzstahls
- Maße der Aufnahmeplatte ca. 280 x 350 mm
- Standfläche ca. 245 x 285 mm
- Höhe *(ohne Messer und ohne Wetzstahl)* ca. 255 mm

Modell MHP 1

Art.-Nr. **1 1400**

- Ausführung als Messerhalteplatte mit 4 Gummifüßchen
- auch verwendbar als Einsatz in Schubladen der Größe GN 1/1
- für bis zu 13 Messer mit maximaler Grifflänge bis jeweils ca. 165 mm
- Maße *(ohne Messer)* ca. 240 x 430 mm, Höhe ca. 45 mm

Wandhalterung für Modell MHP 1

Modell WH-MHP 1

Art.-Nr. **1 1402**

Die abgebildeten Messer sind nicht im Preis enthalten.

WEISSER - Schreibpulte



Modell
SRPL/F 1



Modell
SRP 1



Modell
STP 1

- robuste Ausführung

- Wandbefestigung der Modelle SRPL/F 1, SRPL/K 1 und SRP 1 mit Dübeln und Schrauben
- Plattengröße ca. 500 x 360 mm, Stiftablage ca. 50 mm

Modell SRPL/F 1

Art.-Nr. **1 1520**

- feste Schreibplatte (*nicht abklappbar*)
- Maße ca. 500 x 400 mm, Höhe ca. 120 mm

Modell SRPL/K 1

Art.-Nr. **1 1530**

- abklappbare Schreibplatte, seitliche Konsolen einschwenkbar
- Maße ca. 500 x 400 mm, Höhe ca. 130 mm, Tiefe eingeklappt ca. 55 mm

Modell SRP 1

Art.-Nr. **1 1540**

- Schreibpult mit Innenfach
- Maße ca. 510 x 410 mm, Höhe ca. 220 mm

Modell STP 1

Art.-Nr. **1 1550**

- **Stehpult** mit Innenfach und Grundboden
- mit 4 höhenverstellbaren Füßen
- Maße ca. 510 x 410 mm, Höhe ca. 1.150 mm, lichte Höhe über Grundboden ca. 930 mm

WEISSER - Küchenhocker



- robuste Ausführung

- Abdeckplatte allseitig abgekantet
- mit Grundboden
- Tragkraft bis ca. 100 kg
- Maße ca. 450 x 450 mm, Höhe ca. 500 mm

Modell KH 1

Art.-Nr. **1 1110**

- feststehend, mit höhenverstellbaren Füßen

Modell KH 2

Art.-Nr. **1 1120**

- fahrbar, mit 4 CNS-Lenkrollen, davon 1 feststellbar



Ideen in Chromnickelstahl

WEISSER - Gewürz- und Garniturboxen

- zur ungekühlten Aufbewahrung von Lebensmitteln, wie z.B. Gewürze, Mehl, Salz, Zucker, vorbereitete Garnituren usw.
- zum Aufstellen auf einen Arbeitstisch
- für GN-Behälter bis 150 mm Tiefe



Modell GB 1

Art.-Nr. 1 1310

- Maße (ohne Deckel) ca. 665 x 195 mm, Höhe ca. 195 mm

Mögliche Kombinationen der GN-Behälter:
4 x 1/6 oder 2 x 1/6 + 3 x 1/9 oder 6 x 1/9



Modell GB 2

Art.-Nr. 1 1320

- Maße (ohne Deckel) ca. 975 x 195 mm, Höhe ca. 195 mm

Mögliche Kombinationen der GN-Behälter:
6 x 1/6 oder 4 x 1/6 + 3 x 1/9 oder 2 x 1/6 + 6 x 1/9 oder 9 x 1/9

Auflagedeckel für die Modelle GB 1 und GB 2

Die abgebildeten Behälter sind nicht im Preis enthalten.

Modell D/GB 1 (für Modell GB 1) Art.-Nr. 1 1312

Modell D/GB 2 (für Modell GB 2) Art.-Nr. 1 1322

Wandkonsolen für die Modelle GB 1 und GB 2

* Preise ohne Deckel

Modell WK/GB 1 Paar = 2 Stück Art.-Nr. 1 1330

Handwerkliche Edelstahlverarbeitung auf höchstem Qualitätsniveau

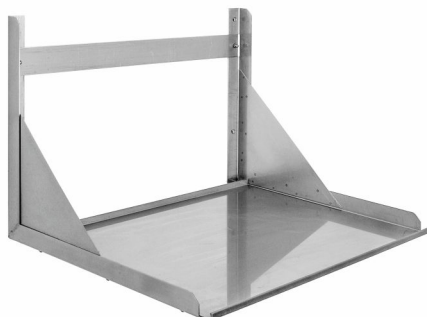
Arbeitsplatten, Arbeitstische, Arbeitsschränke, Wärmeschränke, Wandhängeschränke, Dunstabzugshauben und vieles mehr ...



... wir freuen uns auf Ihre Anfrage!



WEISSER - Gerätekonsolen



- zum Einstellen von Mikrowellengeräten, Salamandern u.ä.
- durchgehende Grundplatte
- Wandkonsole 4-teilig zerlegbar (2 Seitenteile, Grundplatte, Schiene)
- Wandbefestigung mit Dübeln und Schrauben

Sondergrößen können auf Maß nach Ihren individuellen Wünschen und Bedürfnissen in unserem Werk für Sie hergestellt werden.

Die abgebildeten Panasonic-Mikrowellengeräte sind Beispiele, passend zur jeweils aufgeführten Konsolengröße.



Modell WK 9

Art.-Nr. 1 1250

- Maße ca. 426 x 480 mm, Höhe ca. 340 mm

passend für Panasonic NE-1843, NE-2143-2, NE-2153-2 u.ä.



Modell WK 10

Art.-Nr. 1 1260

- Maße ca. 652 x 505 mm, Höhe ca. 470 mm

passend für Panasonic NE-1840, NE-1880, NE-2140, NE-3240 u.ä.



Modell WK 11

Art.-Nr. 1 1270

- Maße ca. 610 x 460 mm, Höhe ca. 380 mm

passend für Panasonic NE-C1475 u.ä.



Modell WK 12

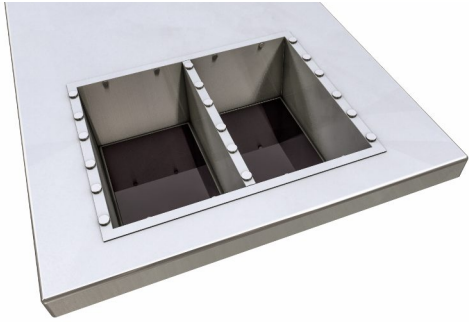
Art.-Nr. 1 1272

- Maße ca. 520 x 380 mm, Höhe ca. 300 mm

passend für Panasonic NE-1027, NE-1037 u.ä.



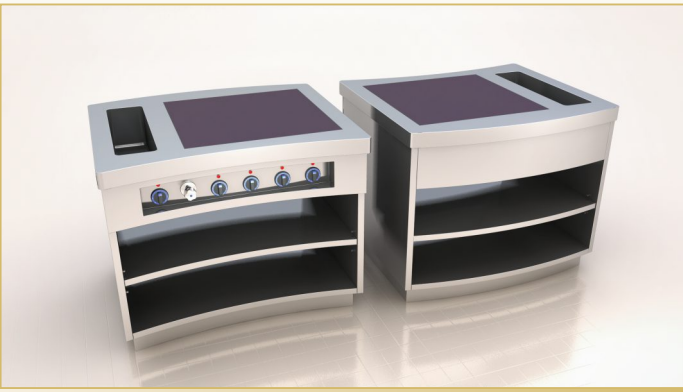
Kochtechnik vom Feinsten ...



**Kochen - Grillen - Überbacken
Warmhalten - Kochen mit Induktion**

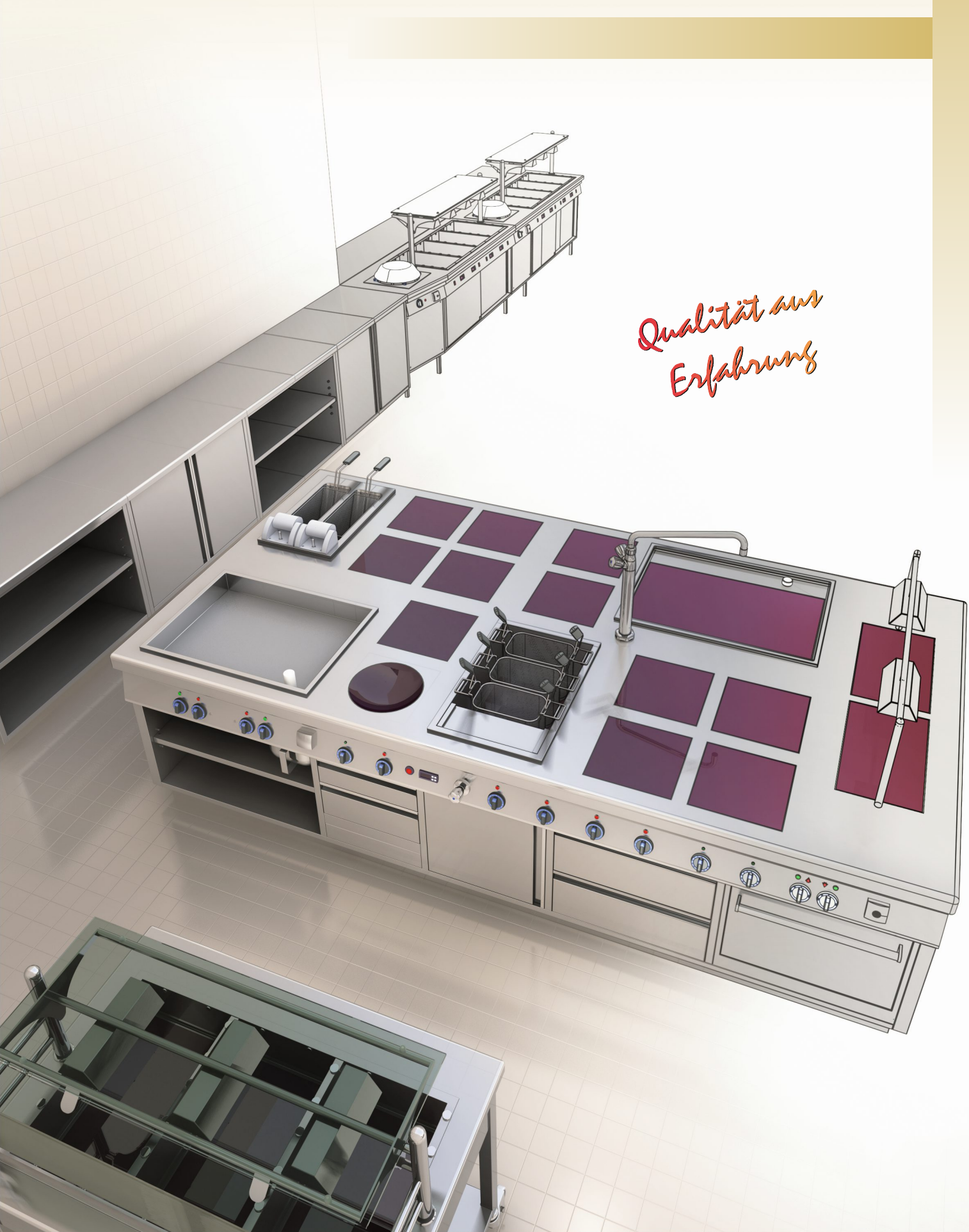


**Maßgeschneiderte
Herdanlagen und Ausgabesysteme
nach Ihren Wünschen**





WEISSER GmbH & Co. KG
Maschinenbau & Großküchentechnik
Maienstrasse 3 • D-77880 Sasbach-Obersasbach
Tel. +49(0)78 41/68 0190 • Fax: +49(0)78 41/27 77 1
www.weisser.de.com •  info@weisser.de.com



*Qualität aus
Erfahrung*